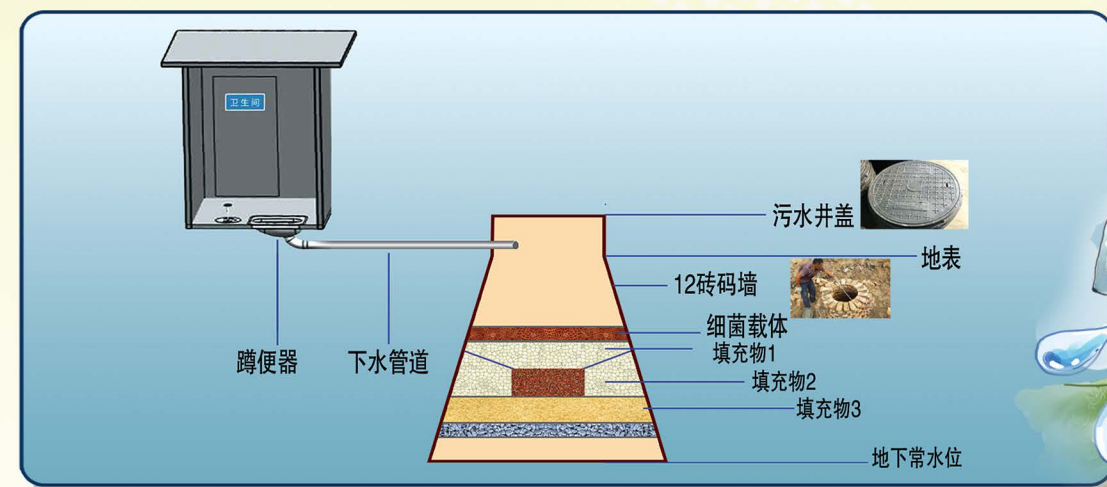




技术原理



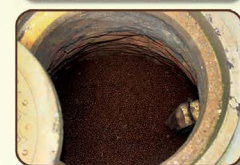
独立生态旱厕由蹲便器、下水管道、分解池三部分构成，生活污水排到分解池，干湿分离，分解池内嗜硫化菌的菌群与固形物充分反应，产生二氧化碳、中水，并排入地下。



新旧对比



坚固VS易破损



一劳永逸VS反复清掏



清洁安全VS二次污染、产生沼气



成果展示



无棣县五营村试点



淄博市植物园试点



滨州市三河湖风景区试点



滨州职业学院科研基地试点



博兴县周刘村试点



青岛市胶州试点

