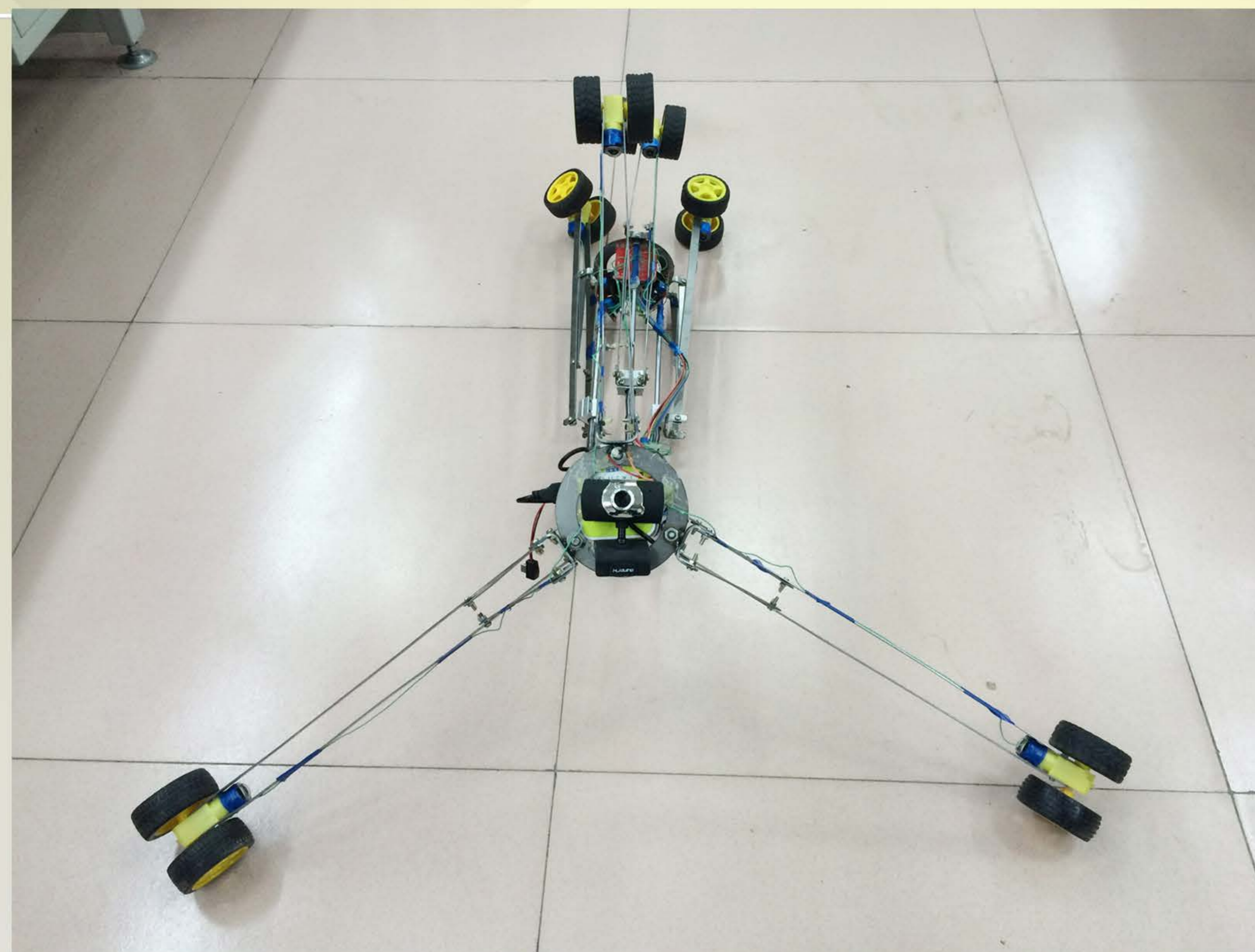
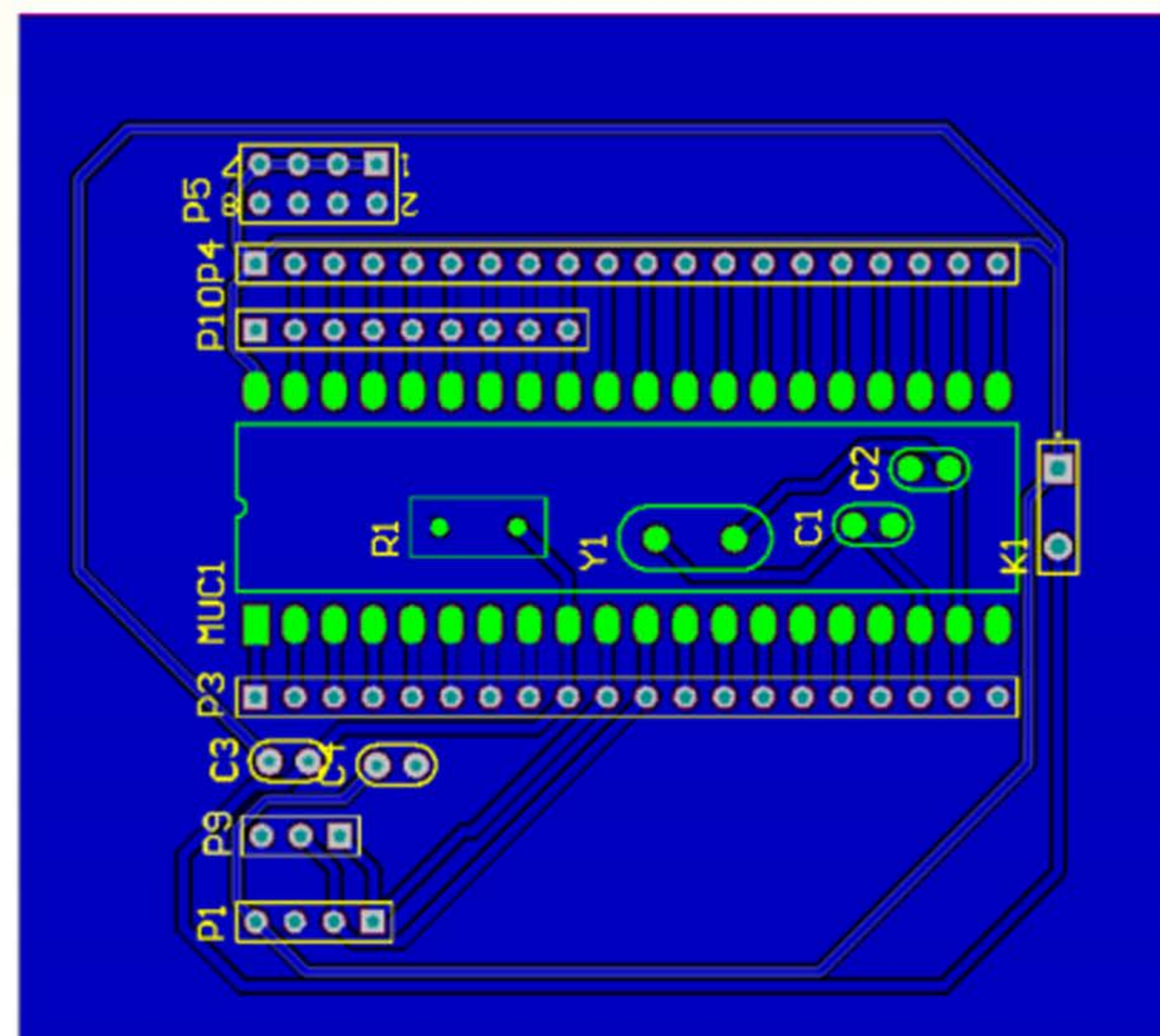


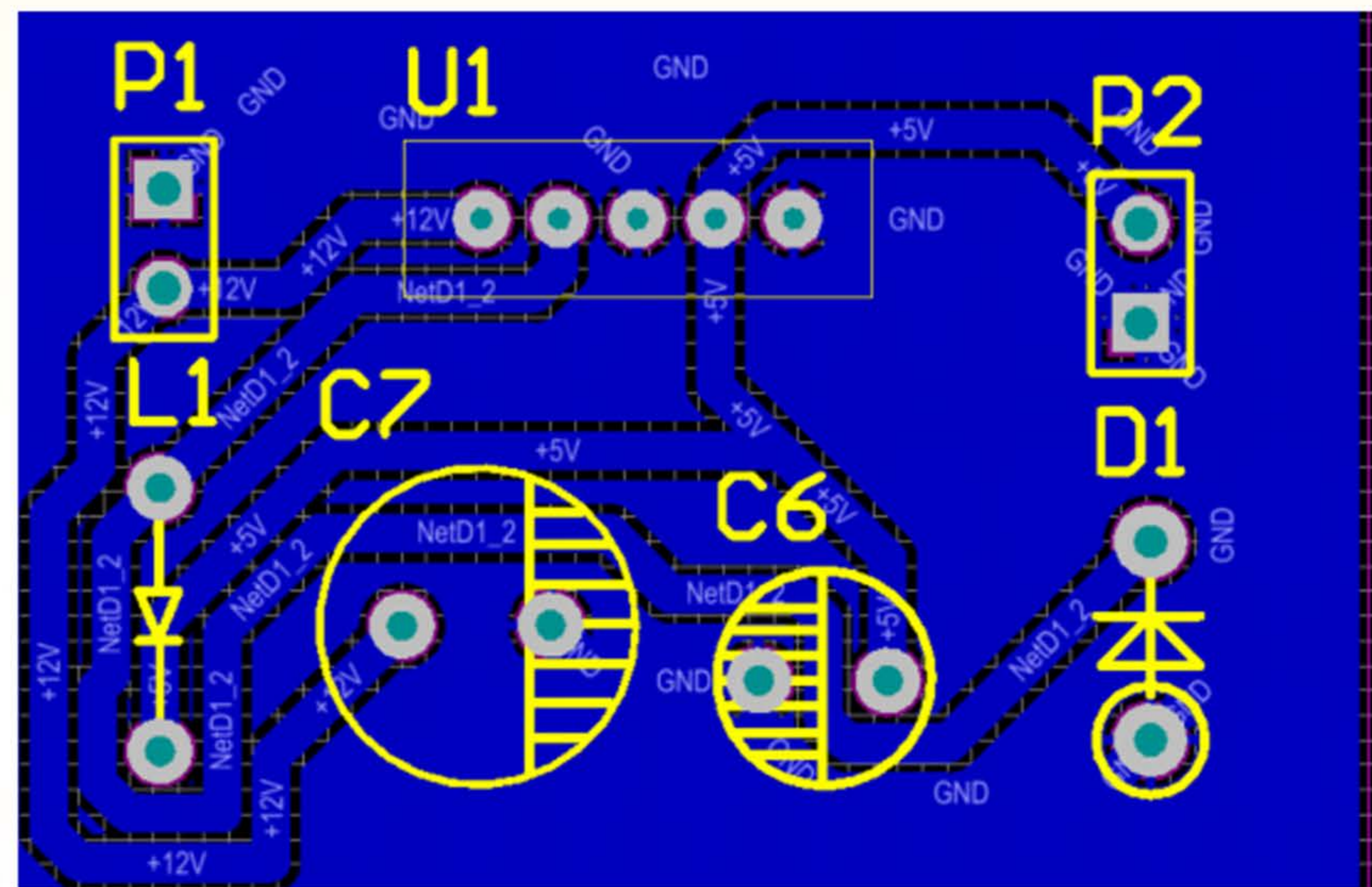
管道机器人3D模型



本作品以单片机为控制核心，自主设计LM2596稳压模块，外加L298电机驱动、WIFI模块、摄像头等构成管道机器人控制部分；机械结构部分根据管壁大小自动调节轮子支架张开角，利用联轴器实现弯道内前行。实现替代人工管道内作业，具有一定的实用性、安全性。



51单片机最小系统



LM2596驱动板

