



智慧出游监控系统

系统简介

本系统结合旅游专业业务及现代信息技术，以网络稳定、视频宽广的 PC 作为辅助平台，便捷、大众化的手机移动设备作为配套，充分利用 GIS 特有优势，研究构建出能同时满足旅行社导游、游客团队出行需求的智慧出游监控系统，形成以移动 GIS 与 WebGIS 技术为基础，监管平台为辅助，游客、导游手机助手为创新点的综合管理服务平台。本作品旨在解决传统旅游模式纸本低效、监管难度大等问题，实现对旅行社、导游领队、游客等的全面服务与管理，提高旅游业务效率、服务质量，促进旅游产业的快速发展。

系统亮点

- 游客、导游、旅行社数据共享实时交互
- 规范旅游行业监管流程保障用户利益
- 解决传统旅游纸本低效难监管的问题
- GIS与旅游相结合改变传统旅游模式

系统主要功能

团队集合、位置签到、安全预警、紧急救援、轨迹监测、行程计划、评价打分、旅游记录、导游管理、游客管理、车辆监控、出游分析、投诉监管等

核心功能展示

团队集合

跟团游行程紧凑，牵一发而动全身。在集合时，导游在地图上标记出旅游车的位置和集合地，并且发布计时提醒游客。



安全预警

旅游中游客经常跟丢导游，利用安全预警，导游实时获取游客与自己的距离，当超出导游预设的安全距离，导游和游客便收到通知，保证游客安全。

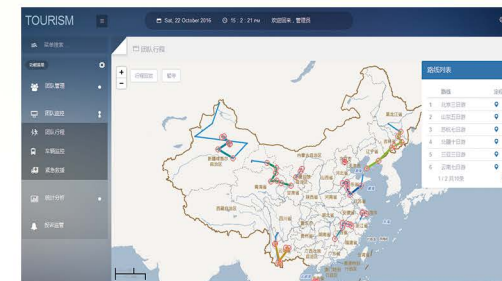
位置签到

旅游景点人员嘈杂，导游清点人数不便。系统改变了传统跟团游借助小红帽和喊话器签到的方式，显示签到范围和成员位置。点击签到点显示详情信息。



团队监控

实时掌握旅行团的位置，实现对旅行团的监管，并结合路况进行路线分析，以防意外情况发生，且有紧急救援模块，保证团队出行安全。



出游分析

通过旅游数据，统计分析出各条旅游路线的出行人数和各个景点的热度，并与往年作对比，为旅行社的行程制定提供参考。

