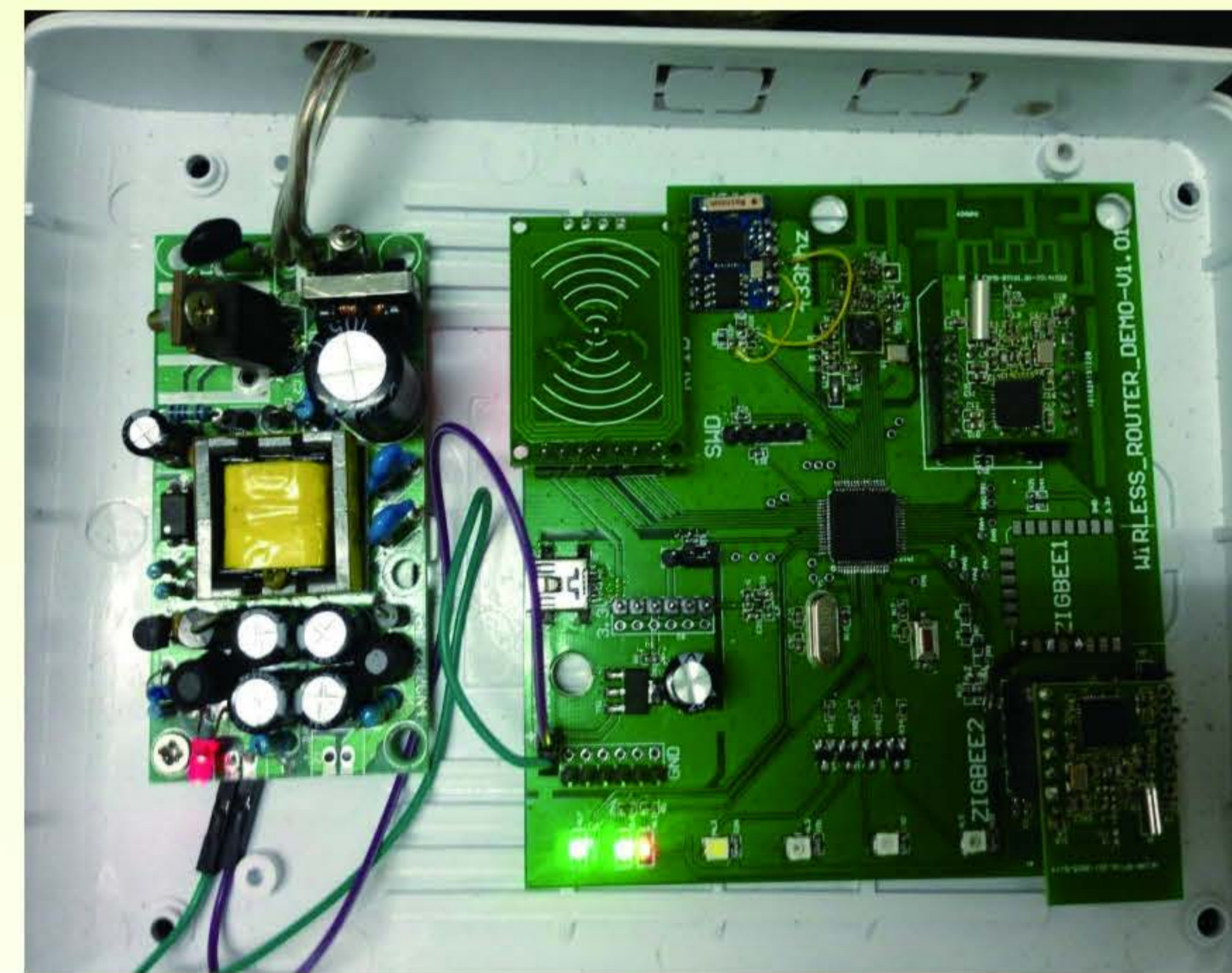
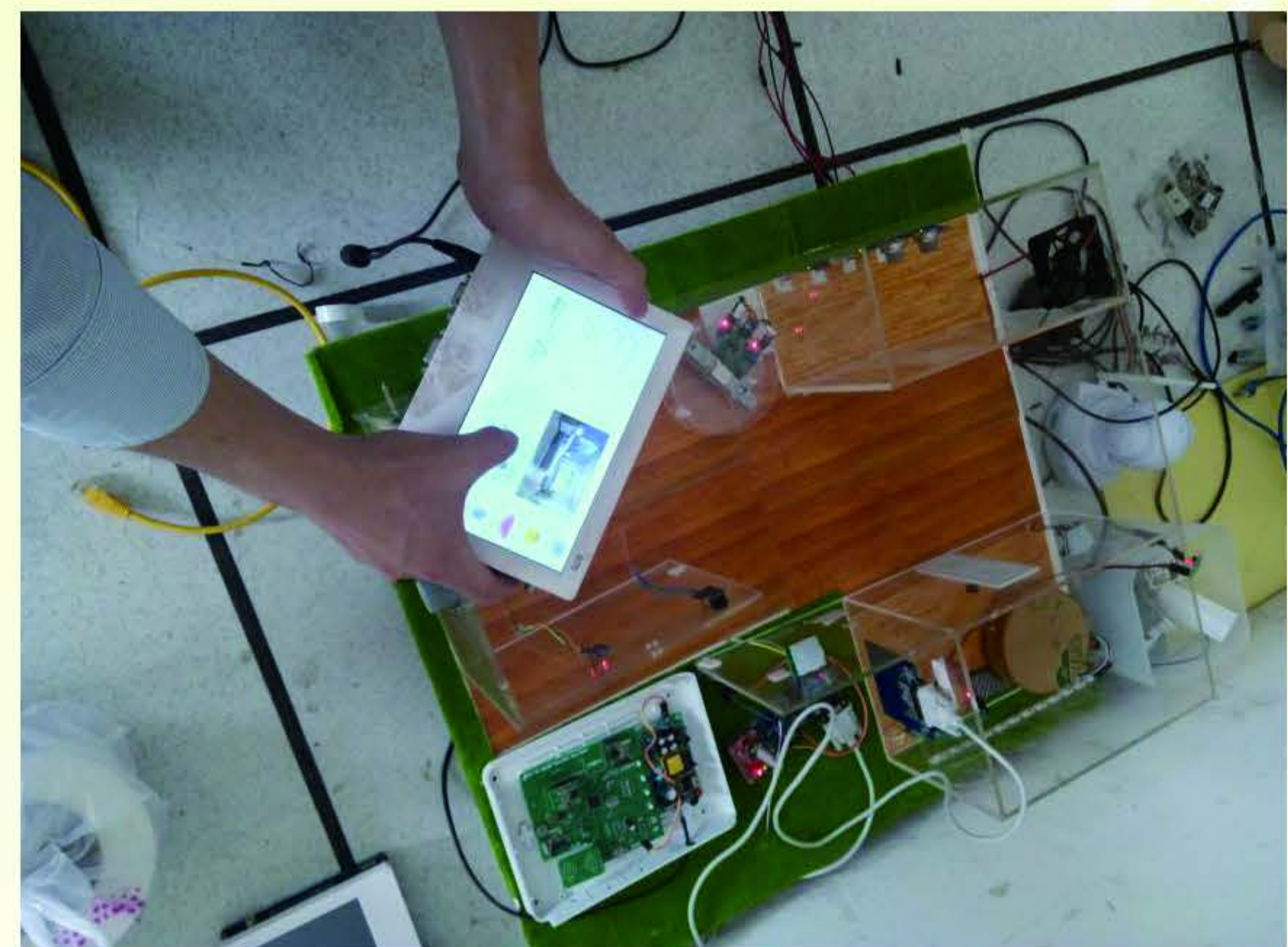




本项目基于物联网移动嵌入式、RFID与Zigbee网络的多网融合，综合运用人脸和物体识别技术，实现了宾馆管理的无人自助服务平台。



功能包括：人脸与RFID双识别的入住办理服务；基于多网融合智能路由器的一键自动监测与调控；用户实施健康分析与周边查询服务；智能识别检测物品的退房结算；退房后自动提醒清理与检测清洁程度等功能。



本作品项目实现的物联网未来宾馆依托智能宾馆管理系统，通过物联网技术与安全识别技术将宾馆的各种软、硬件互连起来，为客人提供宾至如归的网络化、智能化、无人化、个性化的服务，可有效提升宾馆管理水平、降低宾馆运营成本，提高客户入住宾馆的满意度。



物联网无人自助宾馆并非传统客房智能控制系统的简单升级产品，而是在理念及技术上都有了本质的“革命”性创新。本作品围绕节能、科技与效益几大要素进行精心设计，赋予了现在宾馆诸多崭新功能。